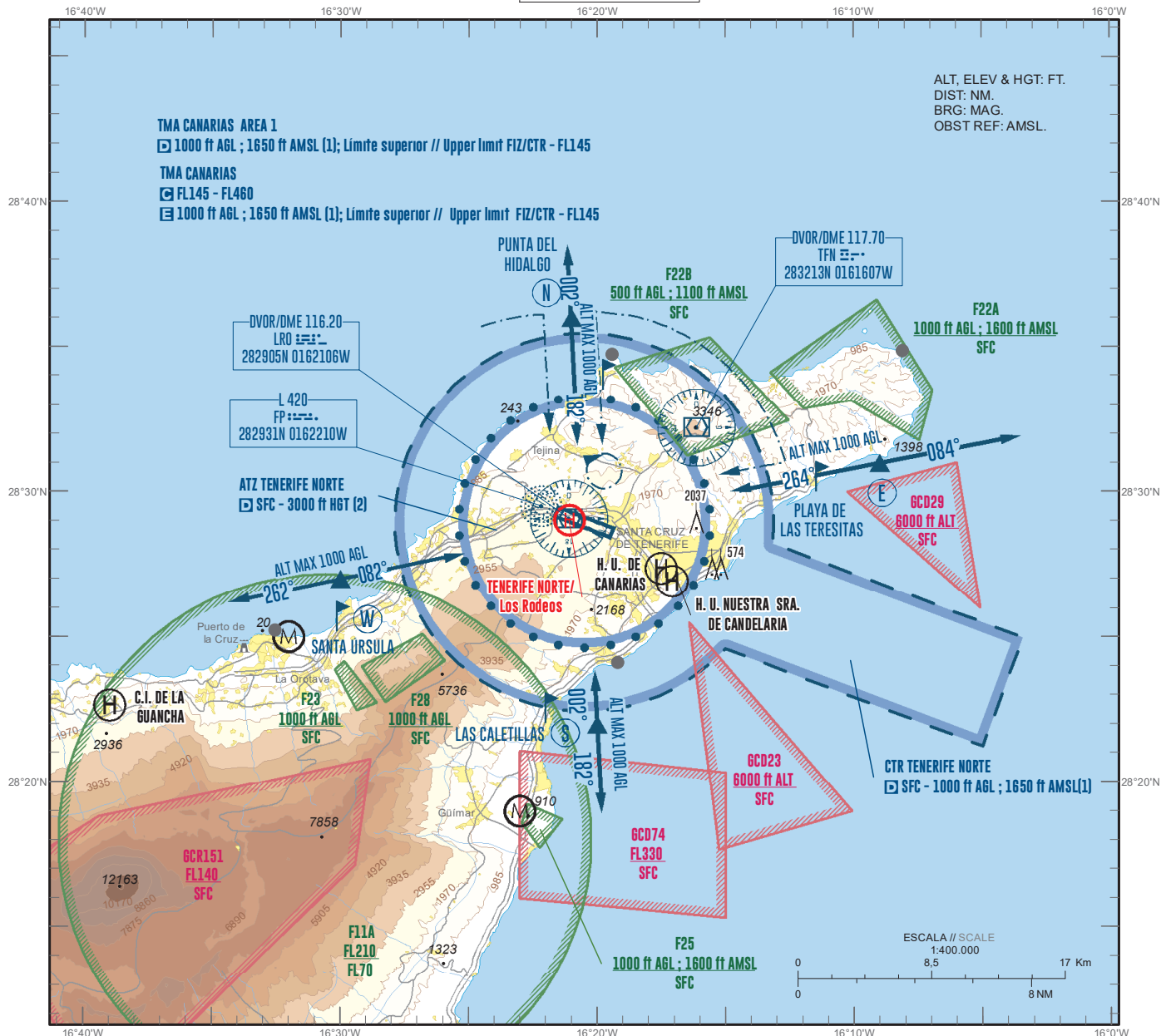


CARTA DE APROXIMACIÓN  
VISUAL / VAC - OACI

ELEV AD  
2077  
VAR 5°W (2020)

APP 124.800  
TWR 118.700  
GMC 121.700  
ATIS 118.575

TENERIFE NORTE/Ciudad de La Laguna  
GCXO



Toda la carta está incluida en el Área 1 de TMA Canarias.  
(1) Lo que resulte mayor.  
(2) O hasta la elevación del techo de las nubes, lo que resulte más bajo.

LLEGADAS

ACFT destino Tenerife Norte/Ciudad de La Laguna AD contactarán con TWR sobre los puntos de notificación VFR: N, E, S, o W, darán su informe de posición y solicitarán permiso para entrar en la CTR manteniendo 1000 ft MAX AGL. En algunos casos, las aeronaves deberán realizar esperas sobre dichos puntos antes de obtener el permiso definitivo.

Referencias visuales de los puntos de notificación VFR:

- N: Punta del Hidalgo
- E: Playa de las Teresitas
- S: Las Caletillas
- W: Santa Úrsula

SALIDAS

Los pilotos contactarán con TWR indicando el procedimiento que se desea seguir. TWR lo confirmará o asignará otro y dará instrucciones del punto de salida a utilizar.

FALLO DE COMUNICACIONES

Las aeronaves con fallo de comunicaciones entrarán a la CTR por los pasillos especificados manteniendo 1000 ft MAX AGL. Se situarán al N del campo a la vista de TWR, en espera de señales luminosas y separándose del posible tránsito en el circuito de aeródromo.

OBSERVACIONES

- En el apartado SISTEMAS DE VIGILANCIA ATS de la casilla 22, se detallan las limitaciones del uso de dichos sistemas para el servicio de control de aeródromo, en función de la cobertura disponible por zona de vuelo y altitud.
- PAPI (MEHT) RWY 12/30: 3° (53 ft).
- A título informativo, se incluyen las coordenadas geográficas de los puntos:  
N: 283600N 0162100W  
E: 283100N 0160900W  
S: 282200N 0162000W  
W: 282700N 0163000W

NOTAS

The whole chart is included in TMA Canarias Area 1.  
(1) Whichever is higher.  
(2) Or up to the cloud ceiling, whichever is lower.

ARRIVALS

ACFT bound for Tenerife Norte/Ciudad de La Laguna AD shall contact TWR over the VFR reporting points: N, E, S, or W, where they shall provide their position report and request clearance to enter the CTR maintaining 1000 ft MAX AGL. In some cases, aircraft will have to hold over the points aforementioned before clearance is granted.

Visual references of VFR reporting points:

- N: Punta del Hidalgo
- E: Playa de las Teresitas
- S: Las Caletillas
- W: Santa Úrsula

DEPARTURES

Pilots shall establish contact with TWR indicating the procedure they wish to follow. TWR will confirm it or else assign another and provide instructions on the departure point to be used.

COMMUNICATIONS FAILURE

Aircraft with communications failure shall enter CTR by the routes specified maintaining 1000 ft MAX AGL. They shall keep to the N of the airfield in sight of TWR, waiting for light signals and avoiding any possible traffic in the aerodrome traffic circuit.

REMARKS

- In the ATS SURVEILLANCE SYSTEMS section of item 22, the limitations for the use of those systems in the provision of the aerodrome control service, in terms of the available coverage, by flight zone and altitude are detailed.
- PAPI (MEHT) RWY 12/30: 3° (53 ft)
- For information purposes, the geographic coordinates of the points are included:  
N: 283600N 0162100W  
E: 283100N 0160900W  
S: 282200N 0162000W  
W: 282700N 0163000W

CAMBIOS: NOMBRE DEL AEROPUERTO, DECLINACIÓN MAGNÉTICA.  
CHANGES: NAME OF THE AIRPORT, MAGNETIC VARIATION.

**INTENCIONADAMENTE EN BLANCO**  
**INTENTIONALLY BLANK**